



INCENSOS DO MUNDO

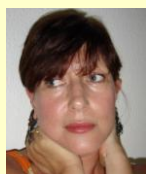
O comércio justo, solidário e natural de incensos e de outros produtos de qualidade.

Marca registada no INPI.

Newsletter n.º 2

Edição de 12 de Fevereiro de 2011

Entre nós



Bom dia a todos!

Recebi muitas mensagens de felicitações pela newsletter de 21 de Setembro, a primeira da **Incensos do Mundo**. As vossas mensagens calorosas fizeram-me sentir bem e agradeço-as do fundo do coração.

Algumas pessoas apresentaram pedidos de receitas de incensos “completas”. Vou tentar satisfazer, começando já nesta newsletter com o Incenso para limpeza de ambientes carregados e o respectivo “modus operandi”. Outras, pretendiam informações sobre minerais, plantas, Wicca, Feng Shui, promoções e descontos, etc. Irei, também, tentar satisfazer esses pedidos e os futuros na medida do possível. Fiquei particularmente emocionada por constatar que um grande número das pessoas que enviaram mensagens gostaria de visitar a boutique. A **Incensos do Mundo** não é uma loja de “porta aberta” no verdadeiro sentido físico. Mas é uma e-store aberta a todos quantos queiram percorrer as suas diferentes páginas. Queiram, pois, fazer de conta que cada página é uma prateleira...

Já agora, uma novidade: brevemente a **Incensos do Mundo** estará presente no Facebook.

Bela semana! E, para os namorados e enamorados, excelente Dia de S. Valentim!

Lia de Matos

Receita da semana



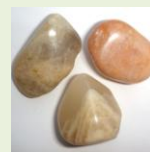
Incenso para limpeza de ambientes carregados

1 parte de olíbano da Somália - 2 partes de mirra da Somália
– 3 partes de cânfora da China – 1 parte de dammar (breu branco) – 1 parte de sândalo branco em pó – 1 rolo de carvão em tabletes – fósforos de madeira

Queima-se este incenso para limpar uma residência de vibrações negativas, especialmente quando os seus habitantes discutem frequentemente ou quando a casa parece pesada e repleta de raiva, ciúme, depressão, medo ou outras emoções menos positivas.

Consoante o tamanho da casa, acender com fósforo duas ou mais tabletes de carvão pelo seu lado côncavo. Virar e pousar cada uma, num dofhar ou outro recipiente resistente ao fogo, sobre a sua parte convexa. Deixá-las ficar em brasa. Juntar, a pouco e pouco, a mistura e ir percorrendo os espaços do modo seguinte: entrar e ir ao centro; ir a cada canto, mas, entre cada um, ir sempre ao centro; sair de costas. No centro, parar um pouco e visualizar as vibrações negativas a saírem pelas portas e janelas abertas. Não esquecer de começar do espaço mais distante da porta da entrada. Quando chegar à porta de entrada, deixar a mistura queimar até ao final. Cerrar então as portas e janelas dos diversos espaços. Deitar os restos no lixo e despachá-los o mais rapidamente possível. Realizar uma vez por semana até a normalização da situação.

Mineral da semana



Pedra da Lua: Considerada uma pedra de boa sorte. Em parceria com a Pedra do Sol é muito poderosa. As duas pedras em conjunto permitem obter as influências do sol (cura, protecção e sucesso) em harmonia com as da lua (amor, amizade, paz, espiritualidade). Pedra essencialmente feminina.

Propriedades mágicas: Faz conexão com a fonte de luz interna, em qualquer forma de meditação. Pode ser usada em qualquer chakra. É utilizada como amuleto contra a negatividade e para protecção das crianças. Também é usada para atrair o amor e aumentar o prazer no sexo, para assegurar fertilidade e combater a frigidez. Permite ao corpo curar-se pela absorção e transmutação da energia negativa para positiva. Ajuda a dar boa disposição e estimula o intelecto ao desenvolver a criatividade e a confiança. Ajuda a conectarmo-nos com a consciência da perfeição universal e a realização espiritual.

Propriedades terapêuticas: Estimula o funcionamento das glândulas e o equilíbrio interno dos órgãos. Aumenta a fertilidade da mulher, ajuda em problemas menstruais e durante a menopausa. Usada em casos de perda da memória, ansiedade e incapacidade de tomar as próprias decisões. Pensa-se que tem uma faculdade muito especial: é talvez a única pedra capaz de captar os estados de ânimo das pessoas e as energias que impregnam um ambiente determinado, manifestando o facto através da mudança ligeira de cambiantes. Se a energia que se desprende da pessoa com a qual está em contacto é positiva, a Pedra da Lua mostra sempre tonalidades mais intensas, com maior luminosidade e viveza; se a energia que se desprende da pessoa é negativa, a Pedra da Lua perde o brilho e luminosidade e escurece até adoptar tonalidades mais cinzas ou pardas. O mesmo sucede no contacto com os ambientes onde se encontra. Converte-se, desta forma, num perfeito detector e num ávido mensageiro de sinais.

Planta da semana



LÓTUS AZUL (flores)

Planta altamente respeitada pelos budistas, wiccans, estudiosos e praticantes de xamanismo. A sua flor é oferecida aos deuses e utilizada na grande maioria dos incensos de origem tibetana, butanesa e nepalesa, bem como em alguns incensos do Japão.

Utilizada para pedidos de gravidade elevada ou considerados difíceis de resolver. Também usada para pedidos de saúde, em particular quando a doença é causa de dor física e para limpeza e purificação de pessoas e de ambientes. Ajuda também no alívio de obsessões e a conseguir-se ultrapassar determinados vícios.

Os antigos egípcios ofereciam-na ao deus RA para aliviar as dores do seu corpo. Estas flores secas são queimadas em tabletes de carvão e permitir-lhe-ão encontrar um caminho no meio da obscuridade.

Promoções em curso

Apresento apenas alguns exemplos. Para visualizar todos os artigos com desconto, visite o **Cantinho das Promoções** na página inicial da Incensos do Mundo.

Cartas postais com incenso japonês



Saquinhos de lavanda “Tradição da Provence”



Porta-incensos em porcelana de arte



Produtos “in” da semana



Porta-incensos KASHIMA – Em porcelana de arte japonesa, pintado à mão, e destinado a todo o tipo de incensos em vareta - € 16.82 (16% IVA incluído)



Porta incensos para espirais – Suporte metálico para incensos em espiral (*coils*) - € 14.50 (16% IVA incluído)



Incenso do Botão DHARMA – Incenso 100% natural. Rolo de 25 varetas espessas de 21 cm de longa duração - € 14.50 (16% IVA incluído)



Coffret tibetano FEUILLES DE BODDHI – Luxuoso estojo de incensos tibetanos. Forrado a papel lokta e ornado com uma folha da árvore de Bodhi dourada. Contém: 1 porta-incensos em argila negra e 3 rolos de incensos de 19 varetas cada - € 35.38 (16% IVA incluído)

OBS: O IVA da **Incensos do Mundo** é o da Região Autónoma da Madeira (16%), inferior em 7 pontos percentuais em relação ao Continente português.

Saquinho de S. Valentim



Como estamos quase no Dia dos Namorados e isso é causa de tristeza para quem está só (e não quer estar), proponho a realização de um saquinho para atrair a magia do amor. Atenção, que isto não se trata de um ritual, mas apenas um saquinho mágico que a(o) poderá fazer “abrir” os olhos para o mundo em seu redor e encontrar o amor.

Precisa de um saquinho encarnado, de algumas plantas secas (lavanda, violeta e jasmim), uma velinha cor-de-rosa, incenso de patchouli natural, um quadradinho de pergaminho (animal ou vegetal), tinta encarnada (se não tiver Tinta mágica de Sangue de Pomba, use Tinta da China), uma pena ou caneta de tinta permanente e fósforos de madeira.

Numa 6ª. feira, o dia de Vénus, instale-se confortavelmente e fique relaxada(o). Apague as luzes e acenda a velinha e a vareta de incenso com os fósforos de madeira. Cerre os olhos durante alguns segundos e respire suavemente. Focalize-se no objectivo que pretende alcançar, ou seja, conhecer alguém que a(o) saiba amar e a quem vai amar também. Pegue no pergaminho e escreva com a tinta encarnada aquilo que deseja.

Dobre o pergaminho e introduza-o no saquinho. Adicione as plantas uma a uma, visualizando bem o seu desejo. Passe a usar o saquinho sempre perto de si.

Novidades e/ou reposições de *stocks*



Incensos em espiral



Suporte para espirais de incenso



Incensos indiano – Patchouli Forrest, Midnight, Sunrise, Celestial, ...



Incensos japoneses – Flor de cerejeira, Figo, ...



Papel da Arménia – o desodorizante de ambientes mais natural (à base de benjoim)



Sabões de Marselha – Óleo de oliva e Óleo de palma



Rolos de fumo índio para defumação (*smudging*)



Conchas “abalone” para *smudging*, de 5 e de 6 polegadas e Tripés artesanais índios em madeira para as mesmas



Rodas de Oração tibetanas – de mesa, de mão e de parede



Incensos tibetanos e do Butão – Ribo Sangtsheo, Relaxence, Potala, Dharma, Zimbro, ...



Cones de Medicina Aiuurvédica – Vata, Kapha e Pitta

ETC.

<http://incensosdomundo.com>

loja@incensosdomundo.com

961285667 - 912498850